

# Projets de contrôle du myriophylle à épi – Été 2018

**Jean-François Martel**, biologiste, M. Sc. Eau  
Directeur général



# Le myriophylle à épi

- Plante aquatique qui provient de l'Europe, de l'Asie et de l'Afrique de Nord et qui est arrivée en Amérique du Nord vers les années 1940
- L'une des plantes aquatiques envahissantes les plus répandues.



# État de la situation



**RAPPEL**

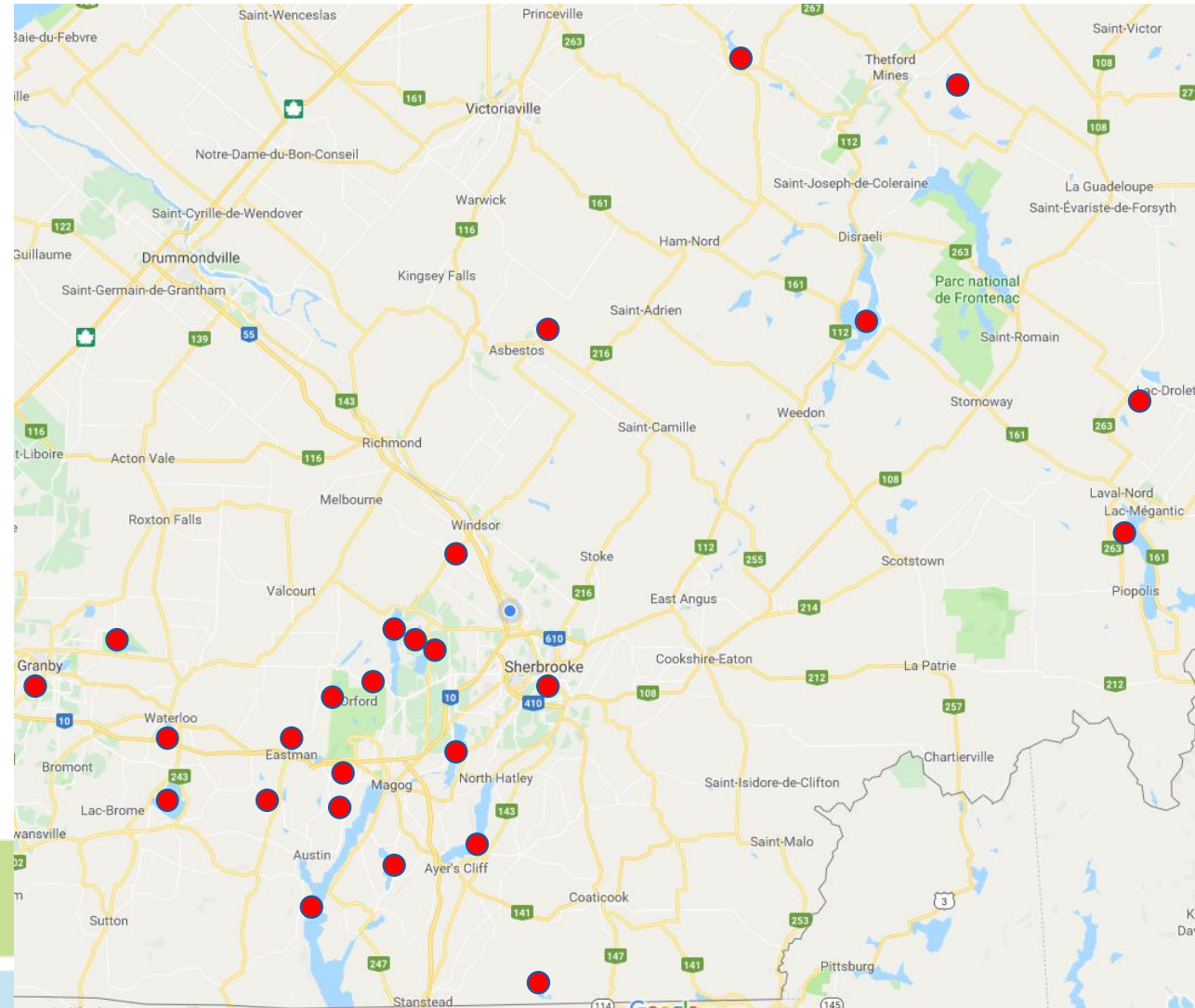
Experts-conseils en environnement  
et en gestion de l'eau

## Présence du myriophylle :

Sondage effectué par le RAPPEL en 2017

Résultat sur 51 associations sondées :

**24** associations confirment la présence de myriophylle à épi dans leur lac



# Moyens de contrôle



**RAPPEL**  
Experts-conseils en environnement  
et en gestion de l'eau

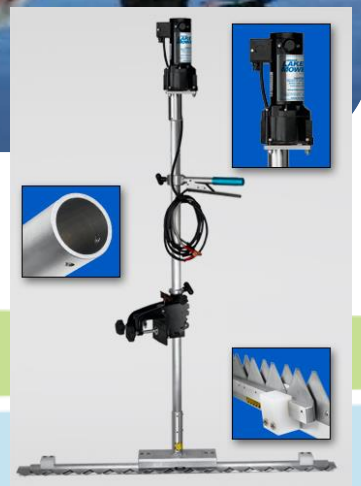
## Recouvrement par des toiles



## Arrachage manuel



## Faucardage (coupe)

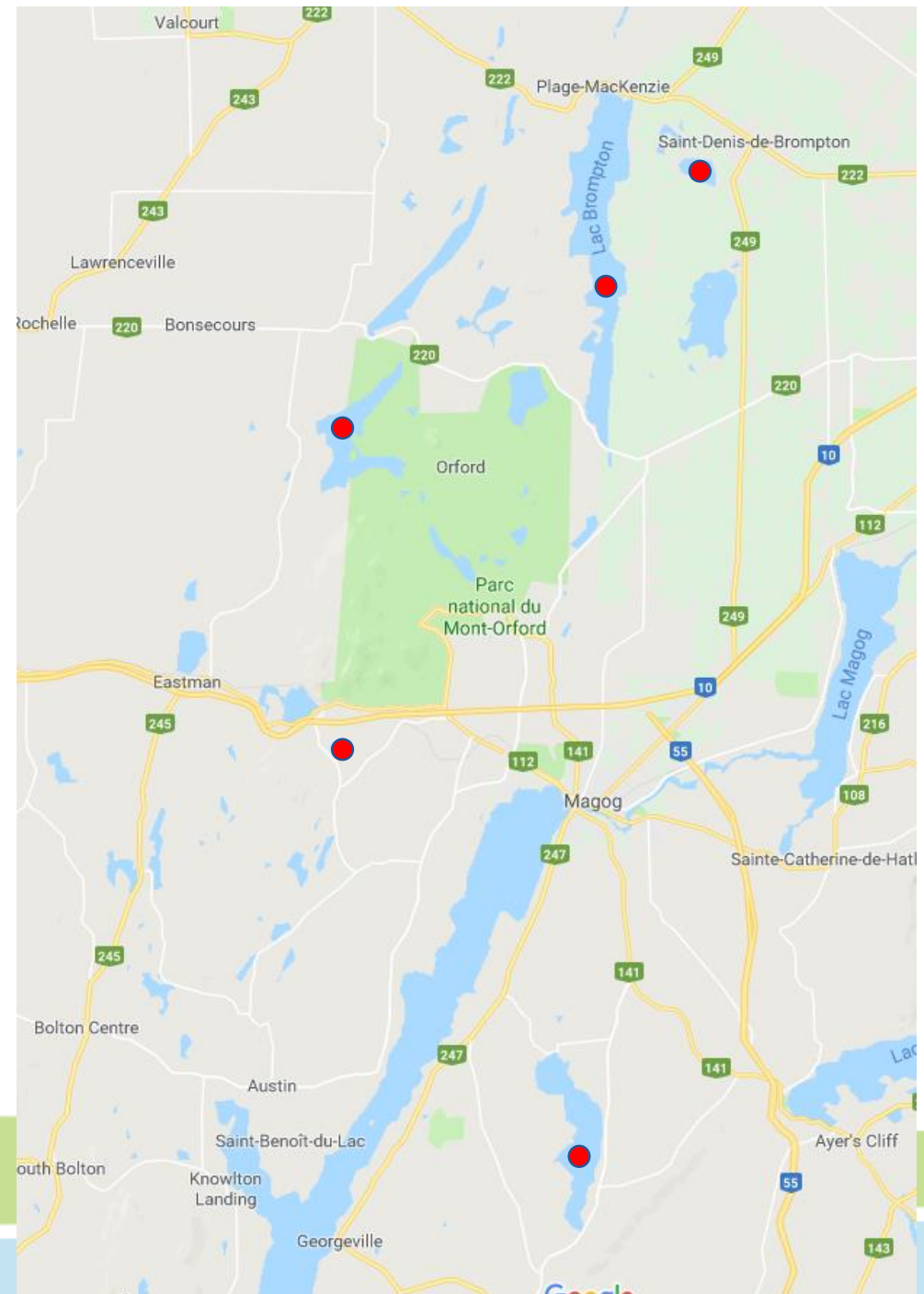


# Projets de contrôle effectués en 2018

- Toiles de jute :

- Lac Stukely = 5 675 m<sup>2</sup>
- Lac Brompton = 7 900 m<sup>2</sup>
- Petit Brompton = 6 850 m<sup>2</sup>
- Lac O'Malley = 2 550 m<sup>2</sup>
- Lac Lovering = 8 625 m<sup>2</sup>

**TOTAL =**                      **31 600 m<sup>2</sup>**  
   3,16 hectares  
   7,8 acres



**RAPPEL**

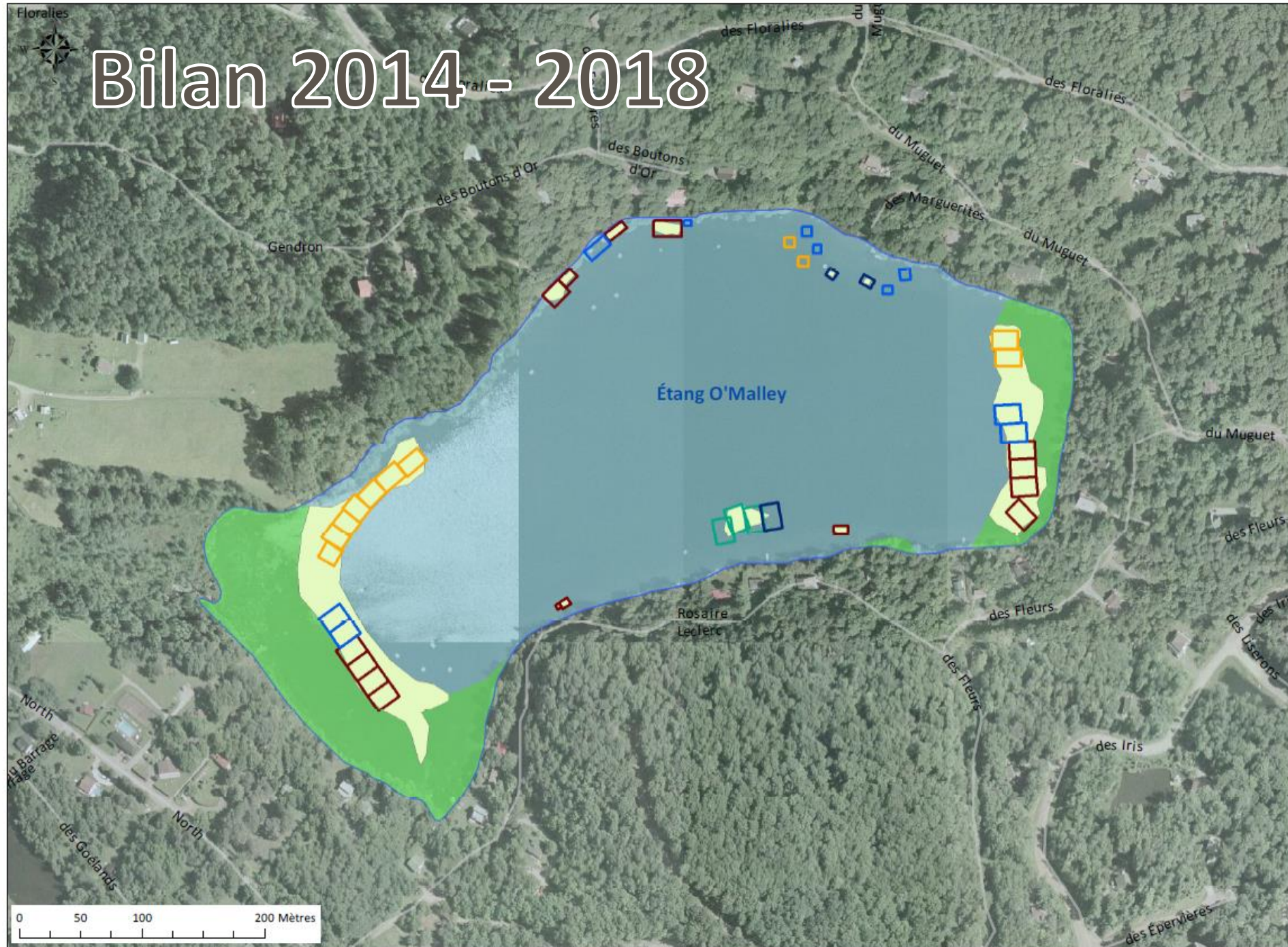
Experts-conseils en environnement  
et en gestion de l'eau



**RAPPEL**

Experts-conseils en environnement  
et en gestion de l'eau

# Bilan 2014 - 2018



**LÉGENDE**

- Herbier constitué à 100% de Myriophylle
- Herbier aquatique indigène

**Toile**

**Année d'installation (Superficie totale)**

- 2014 (945 m<sup>2</sup>)
- 2015 (450 m<sup>2</sup>)
- 2016 (3460 m<sup>2</sup>)
- 2017 (1687 m<sup>2</sup>)
- 2018 (2618 m<sup>2</sup>)



No.	Date	Version
1	2018/10/18	Finale

**RAPPEL**  
Experts-conseils en environnement et en gestion de l'eau

Association pour la protection de l'environnement du lac O'Malley  
CP 176, Eastman QC JOE 1P0

Projet: Suivi de l'efficacité des toiles 2014-2018

Titre du plan: Localisation des toiles dans l'étang O'Malley

Préparé par: G. Miquelon	Dossier: 2018019
Approuvé par: J.-F. Martel	Feuille: 1 de 1

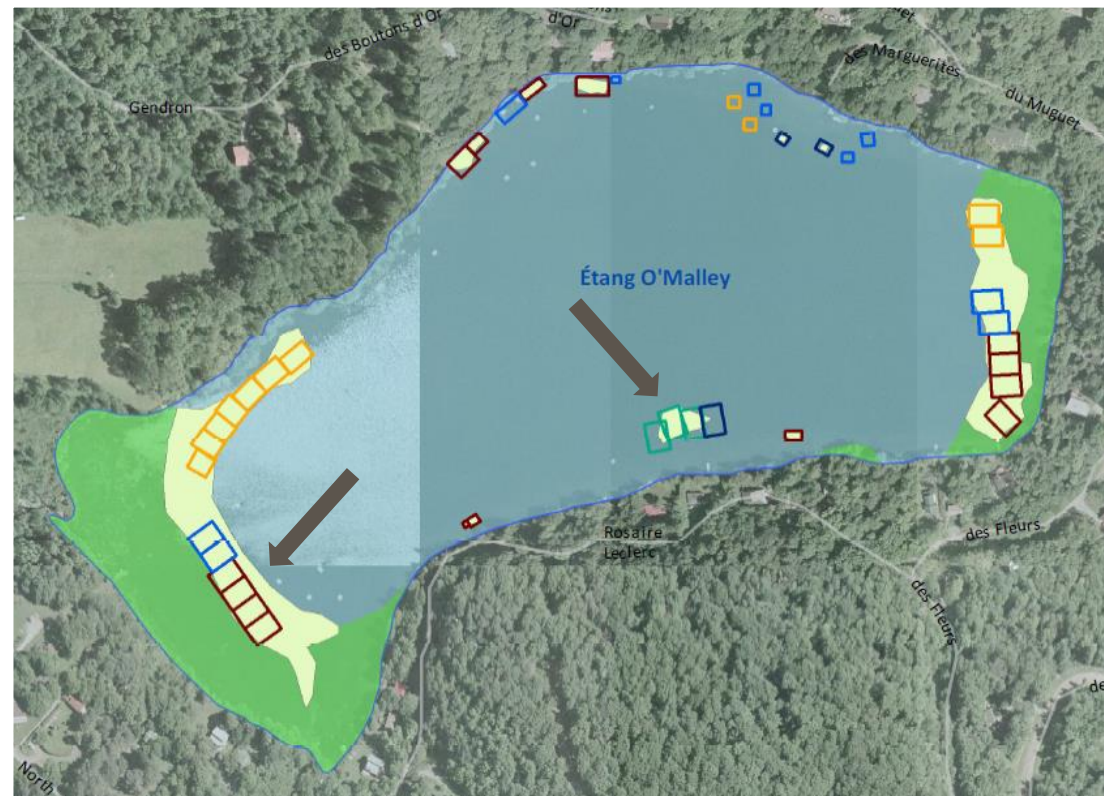
# L'efficacité des toiles



**RAPPEL**

Experts-conseils en environnement  
et en gestion de l'eau

- Au centre et à l'ouest = efficacité > à 95 %



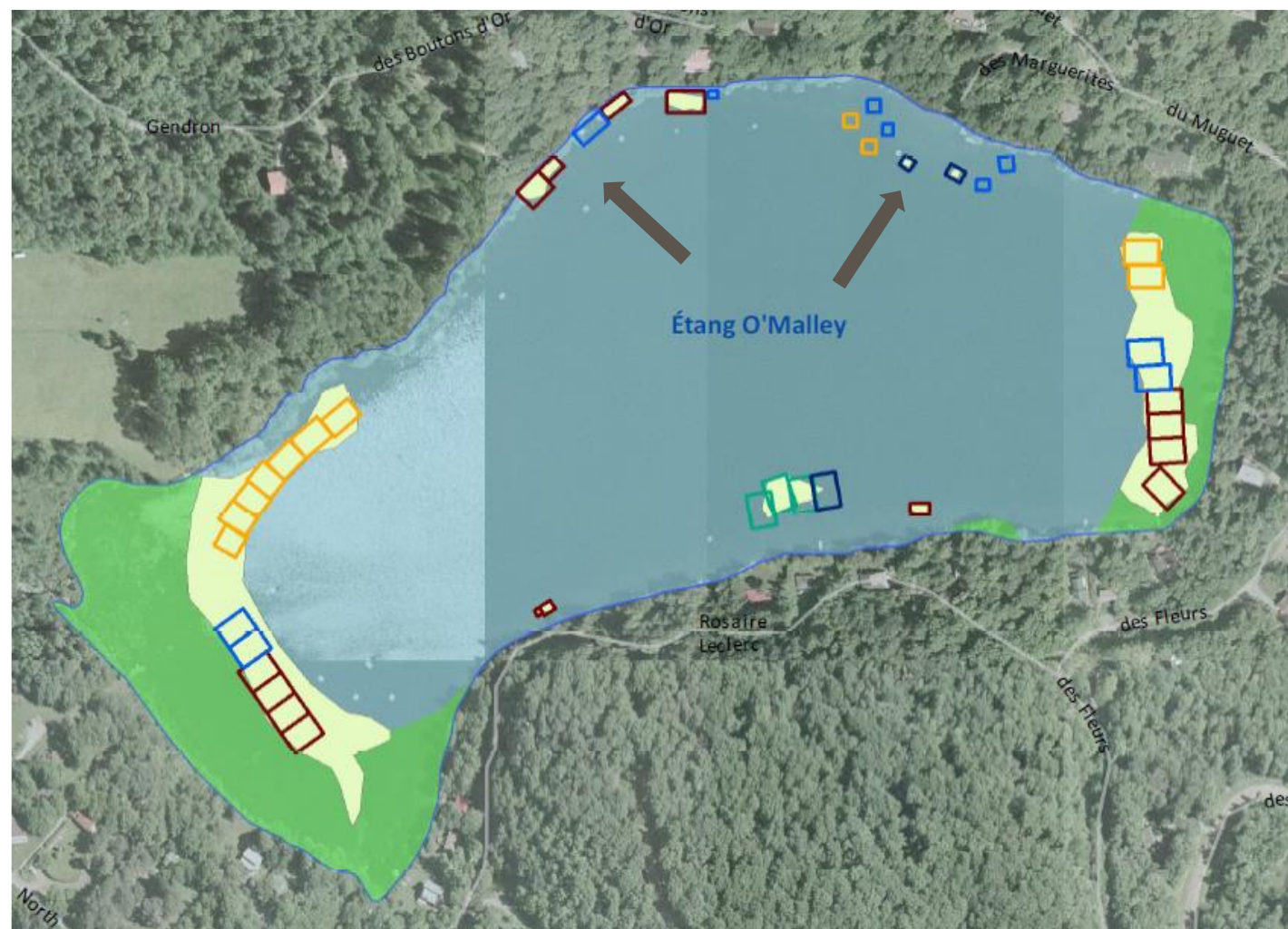
# L'efficacité des toiles



**RAPPEL**

Experts-conseils en environnement  
et en gestion de l'eau

- Du côté nord =  
efficacité > à 90 %



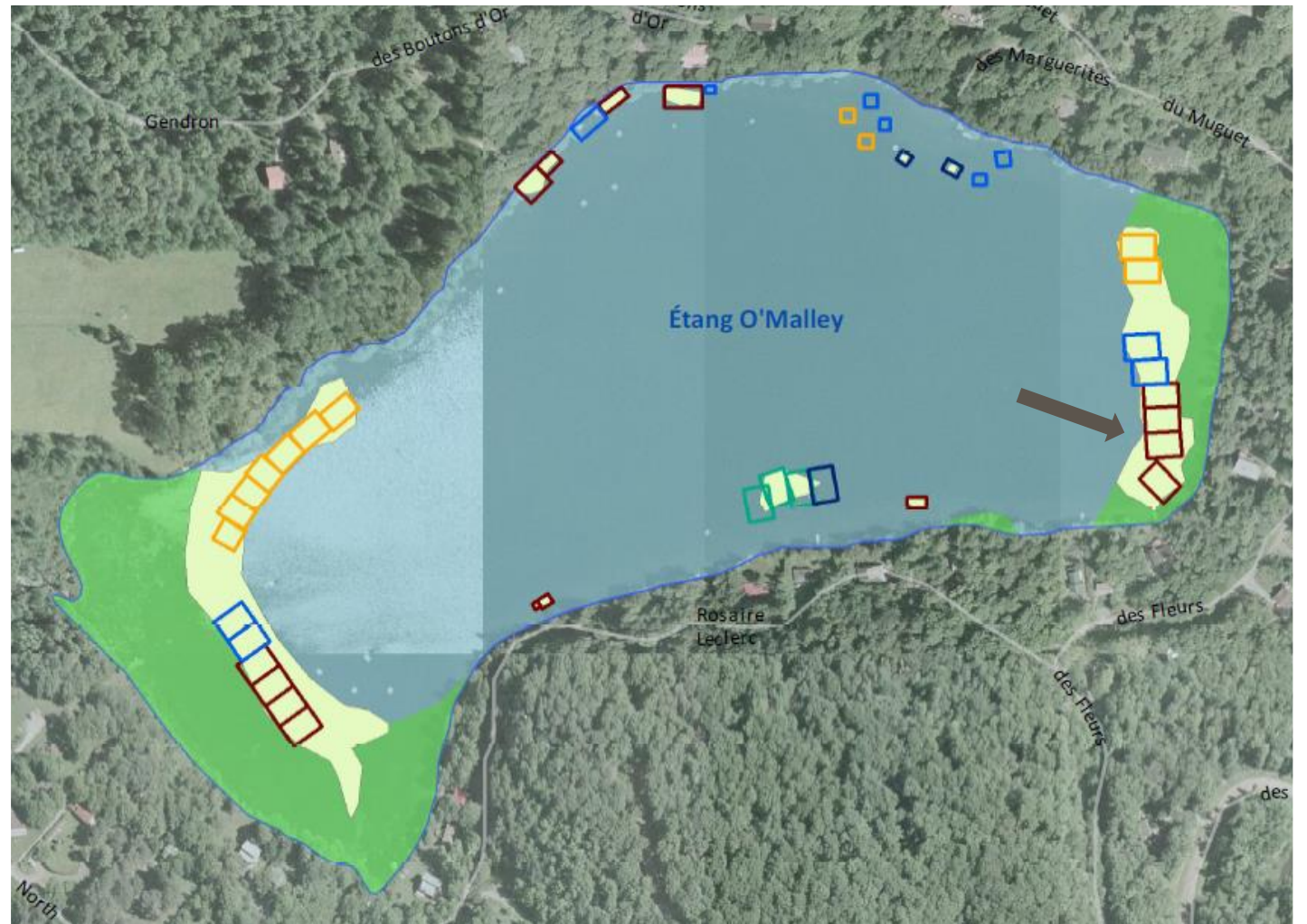
# L'efficacité des toiles



**RAPPEL**

Experts-conseils en environnement  
et en gestion de l'eau

- Du côté est =  
efficacité < à 40 %



# La durabilité des toiles

- Après 1 an :
  - Aucune dégradation physique apparente ;
  - Légère diminution de la résistance des toiles, mais elles demeurent solides.
- Après 2 an :
  - Très peu de dégradations physiques apparentes (de rares petits trous) ;
  - Faible résistance des toiles au toucher, elles se percent facilement ;
  - Elles sont recouvertes de périphyton.
- Après 3 an :
  - Quelques dégradations physiques apparentes (quelques petits trous) ;
  - Aucune résistance au toucher, elles se percent quasi instantanément ;
  - Elles sont recouvertes d'une épaisse couche de périphyton.



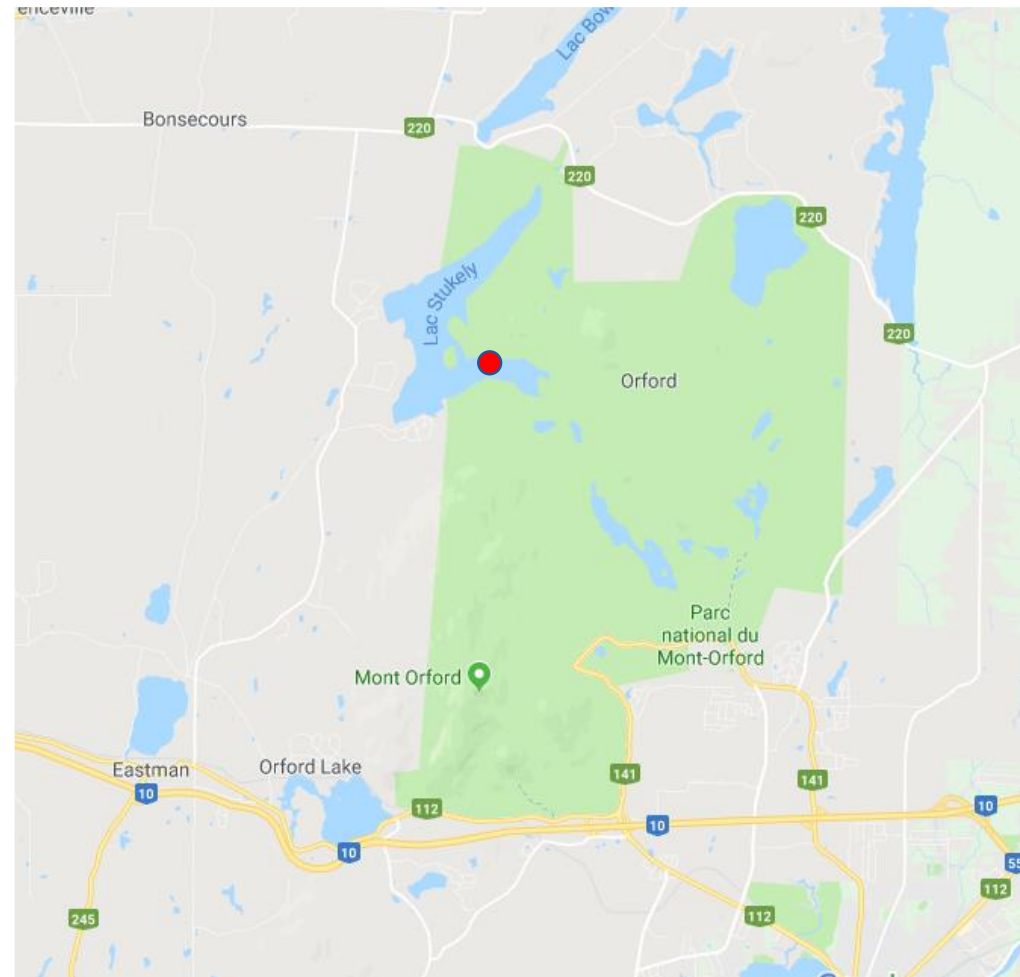
# Les toiles de jute : efficace ou non ?

- Oui, les toiles sont efficaces pour contrôler, mais pas pour éradiquer !
- Il faut toutefois demeurer vigilant et entretenir les toiles.



# Projets de contrôle effectués en 2018

- Toile synthétique
  - Lac Stukely = 550 m<sup>2</sup>



**RAPPEL**  
Experts-conseils en environnement  
et en gestion de l'eau

# Projets de contrôle effectués en 2018



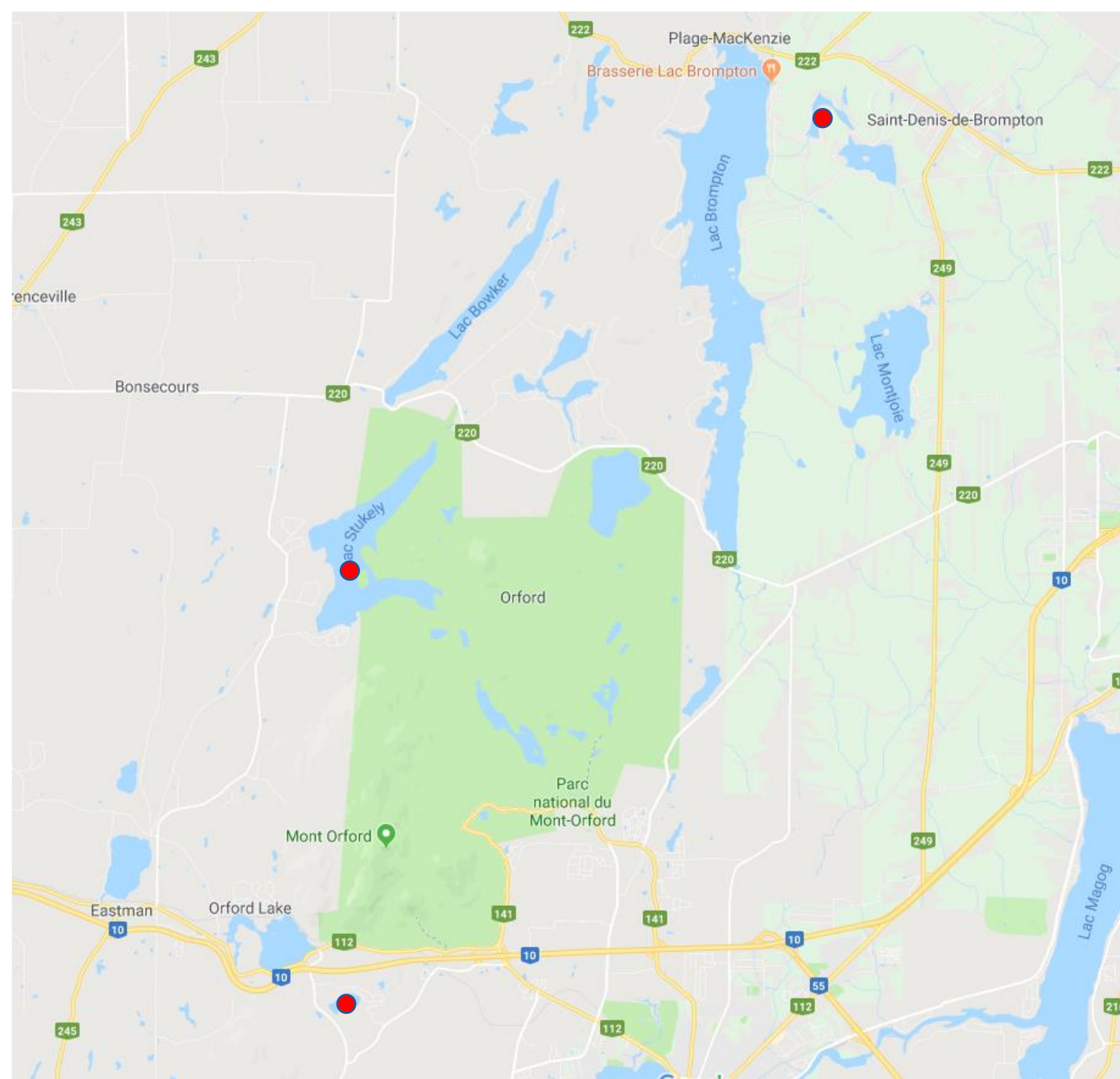
**RAPPEL**  
Experts-conseils en environnement  
et en gestion de l'eau

- Toile synthétique



# Projets de contrôle effectués en 2018

- Arrachage manuel :
  - Lac Stukely
  - Lac O'Malley
  - Lac Desmarais



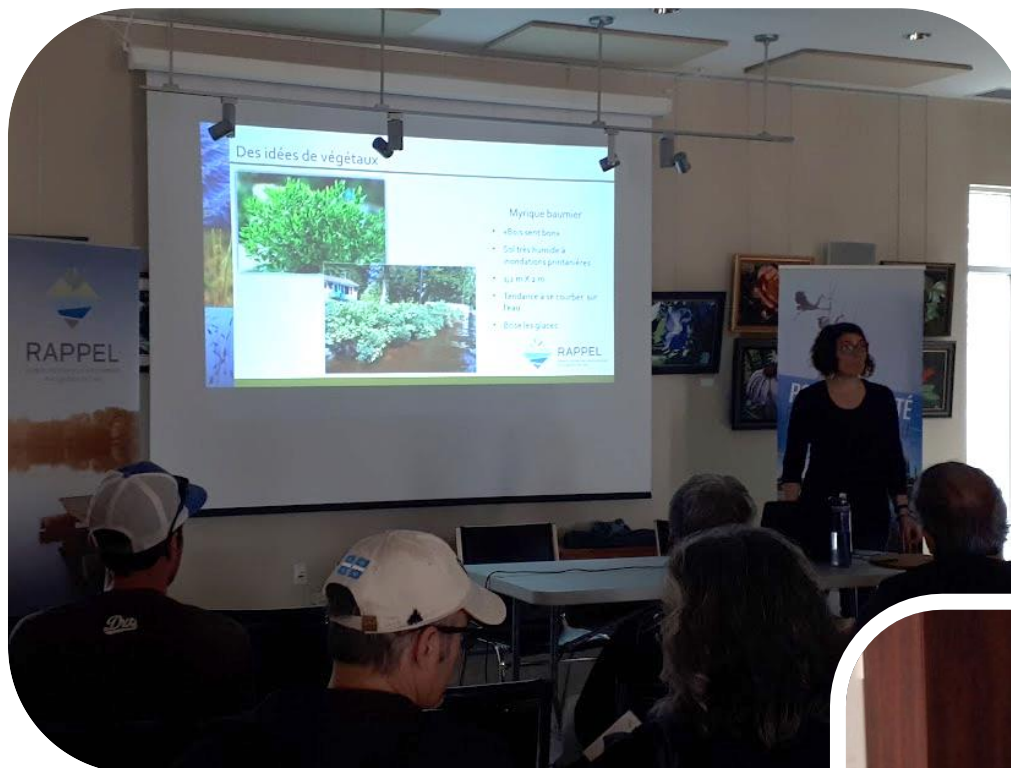
# Projets d'acquisition de connaissance

- Inventaire de plantes aquatiques :
  - Chaîne des Lacs
  - Lac à la Truite (Adstock)
  - Lac Caron
  - Lac Côme
  - Lac d'Argent (Eastman)
  - Lac des Français
  - Lac du Grand Héron
  - Lac du Huit
  - Lac Elgin
  - Lac Malaga
  - Lac Poulin
  - Lac Orford
  - Lac Whitton
  - Rivière Magog



# Projets de sensibilisation

- Ateliers de formation
  - Chaine des Lacs
  - Lac Aylmer
  - Lac des Français
  - Lac Miller



**RAPPEL**  
Experts-conseils en environnement  
et en gestion de l'eau

# Projet de mobilisation

## L'ALLIANCE POUR UN PROGRAMME NATIONAL DE GESTION DU MYRIOPHYLLE À ÉPI